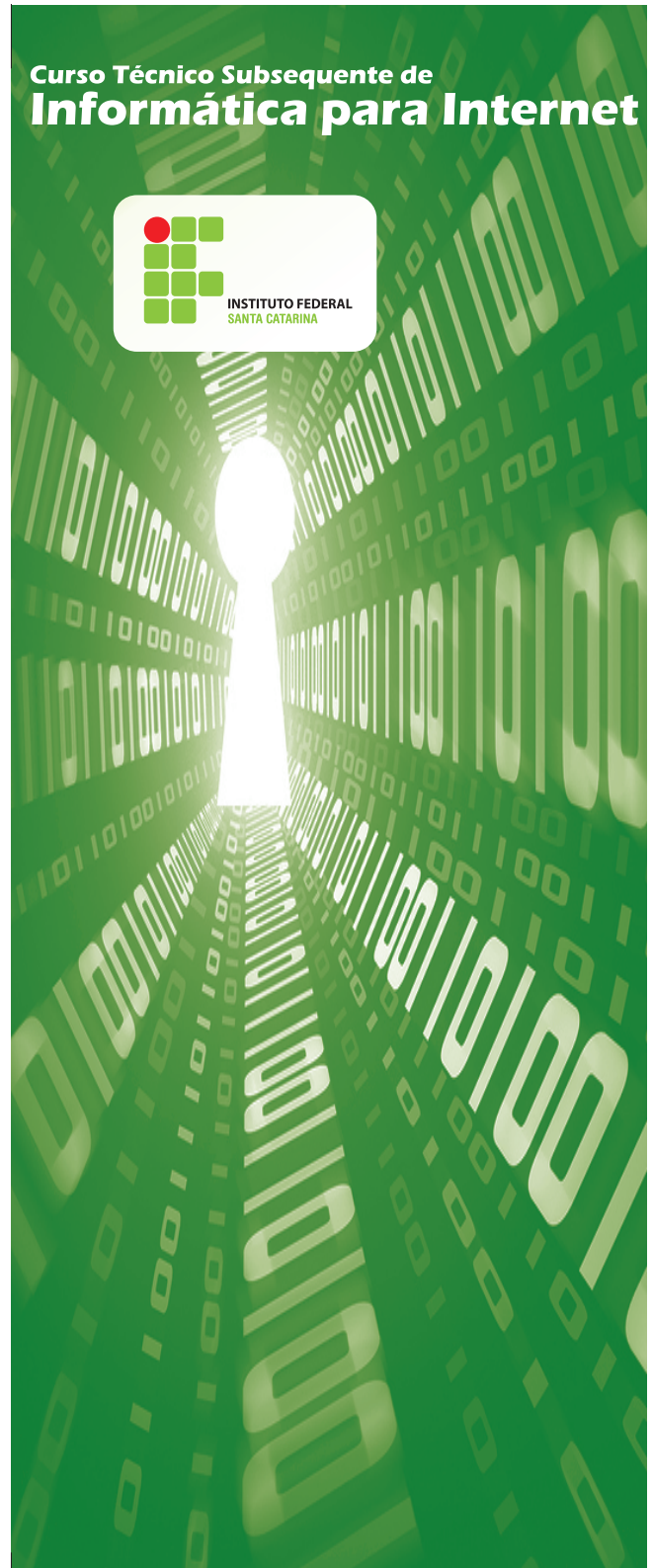




Curso Técnico Subsequente de Informática para Internet



INSTITUTO FEDERAL
SANTA CATARINA



Curso Técnico Subsequente de Informática para Internet

OCURSO

O Curso Técnico Subsequente em Informática para Internet na modalidade a distância é um curso na área da Ciência da Computação Aplicada.

Será ministrado na modalidade a distância, com utilização de Tecnologias de Informação e Comunicação e com o suporte do Polo de Apoio Presencial.

PERFIL PROFISSIONAL

É um profissional com visão sistêmica do papel da informação e comunicação na sociedade, que aplica seus conhecimentos de forma independente e inovadora, acompanhando a evolução de seu eixo tecnológico.

Atua com ética profissional, sustentabilidade e responsabilidade social. Possui habilidades de comunicação e de trabalho em equipes multidisciplinares e visão da dinâmica organizacional e tem iniciativa empreendedora.

Possui conhecimentos técnicos gerais em planejamento e implementação de sistemas de informação. Conhece softwares e a arquitetura básica de equipamentos de informática. Aplica critérios ergonômicos de software. Utiliza recursos multimídia e desenvolve sistemas aplicados ao ambiente Web.

REQUISITOS

- Ensino médio completo
- Disponibilidade de um dia na semana no período noturno para as atividades presenciais no Polo de Apoio Presencial

CARGA HORÁRIA

O Curso Técnico em Informática para Internet terá uma duração três semestres e uma carga horária de 1080 horas, distribuídas em três módulos: Instrumentalização em Informática, Internet e Conectividade e Desenvolvimento de Software

METODOLOGIA E RECURSOS

- Encontros semanais com os professores para as atividades presenciais;
- Utilização através da web de ambientes virtuais de aprendizagem. Neste ambiente estarão disponibilizados: materiais didáticos, atividades obrigatórias, complementares e resultados.

INFORMAÇÕES GERAIS

- Existe a obrigatoriedade de uma prova presencial para cada disciplina;
- O estágio curricular é facultativo;
- A frequência mínima de 75% é obrigatória nas atividades presenciais;
- O Polo de Apoio Presencial conta com infraestrutura necessária e equipe de apoio pedagógico para os alunos durante a semana e no período noturno;
- Autonomia, disciplina e responsabilidade são características do aluno em educação a distância.



CONTATO: etec@ifsc.edu.br