

Áreas Prioritárias de Conservação e Recuperação do Município de Itapoá

725000 W

730000

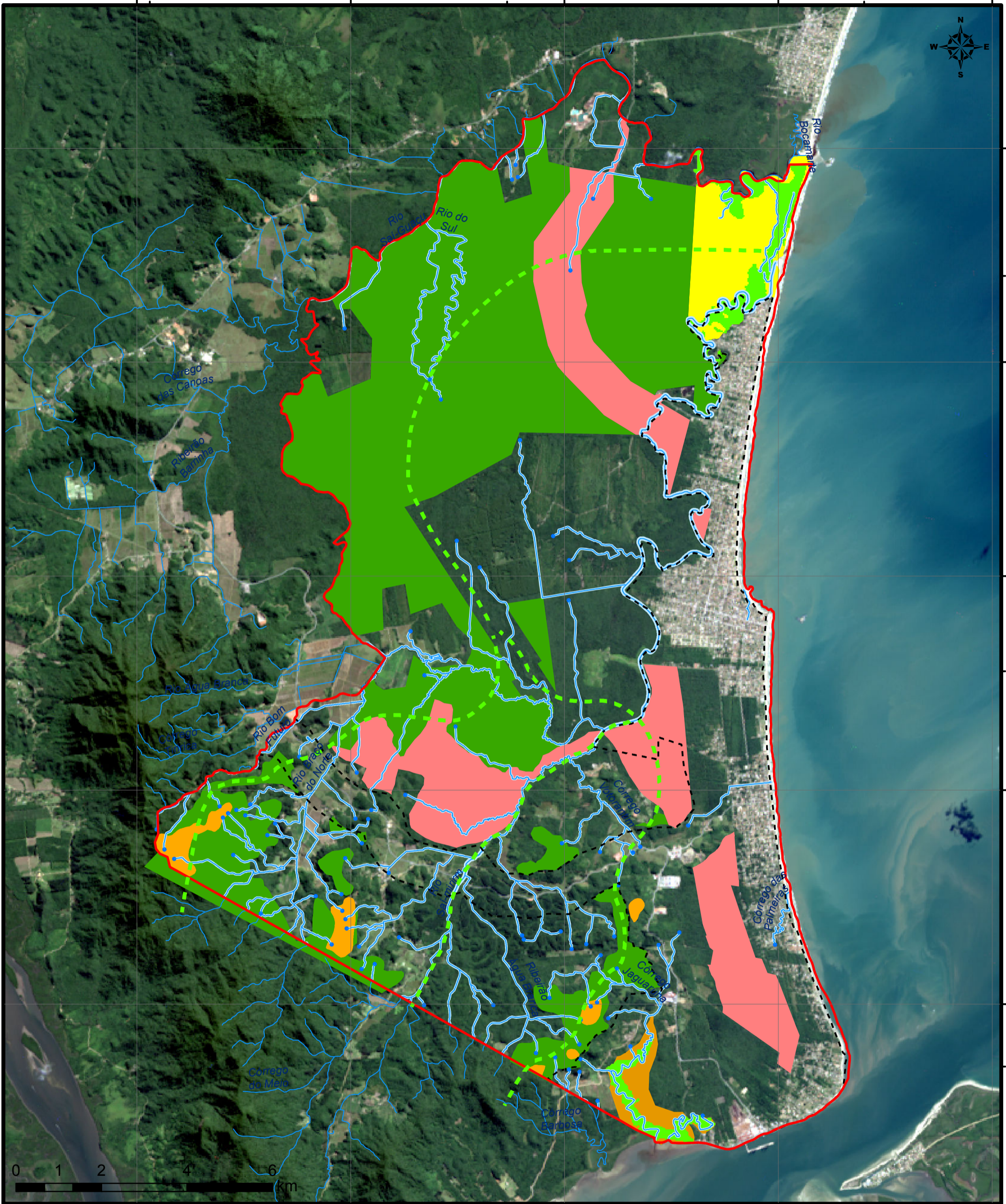
48°40'W

735000

740000

48°35'W

745000



Legenda

- Limite Municipal
- Perímetro Urbano
- Curso d'água
- APP - Nascente
- APP - Curso d'água
- APP - Topo de Morro
- APP - Manguezal
- Desembocadura Rio Sai-mirim e Rio Sai-guaçu
- Desembocadura Rio Jaguaruna
- Zona de Preservação Permanente
- Zona de Uso Restrito
- Corredor Ecológico

Projeção: Transversa de Mercator (UTM)
 Meridiano Central: W51°
 Datum: SIRGAS2000
 Imagem de Satélite: LANDSAT 8, 05/2017.
 Base Digital: Prefeitura de Itapoá, SDS.
 Data: 05/2018
 Escala: 1:50.000



Prefeitura Municipal de Itapoá
 Secretaria Municipal do Meio Ambiente
 Plano Municipal da Mata Atlântica



ITAPOÁ
 GOVERNO MUNICIPAL