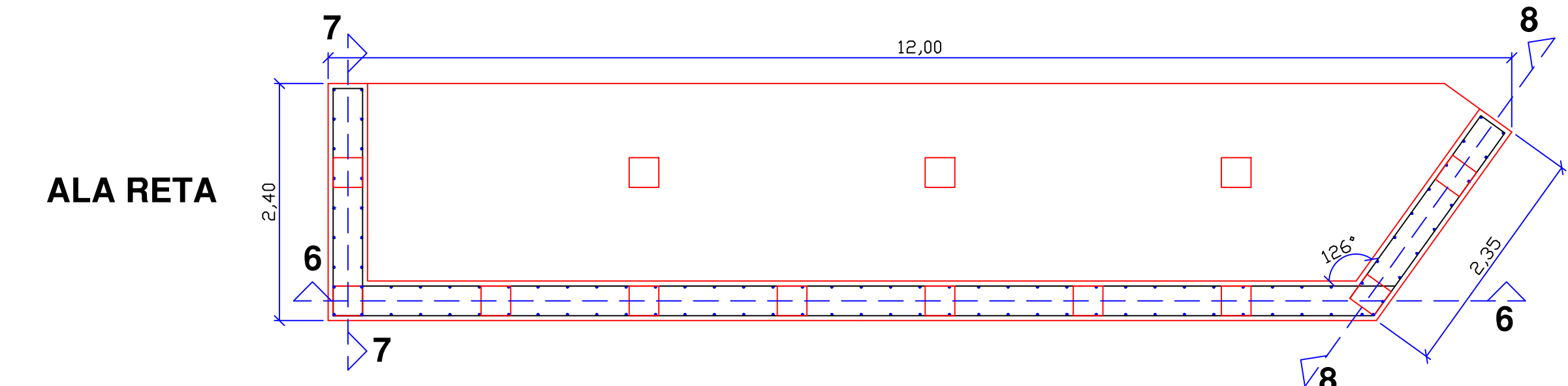
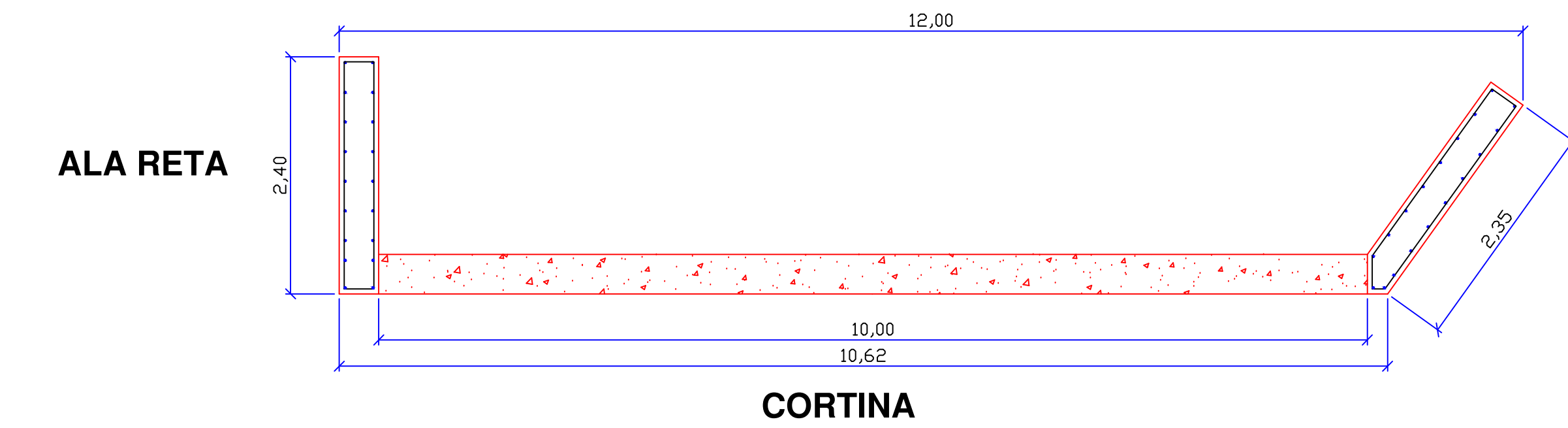


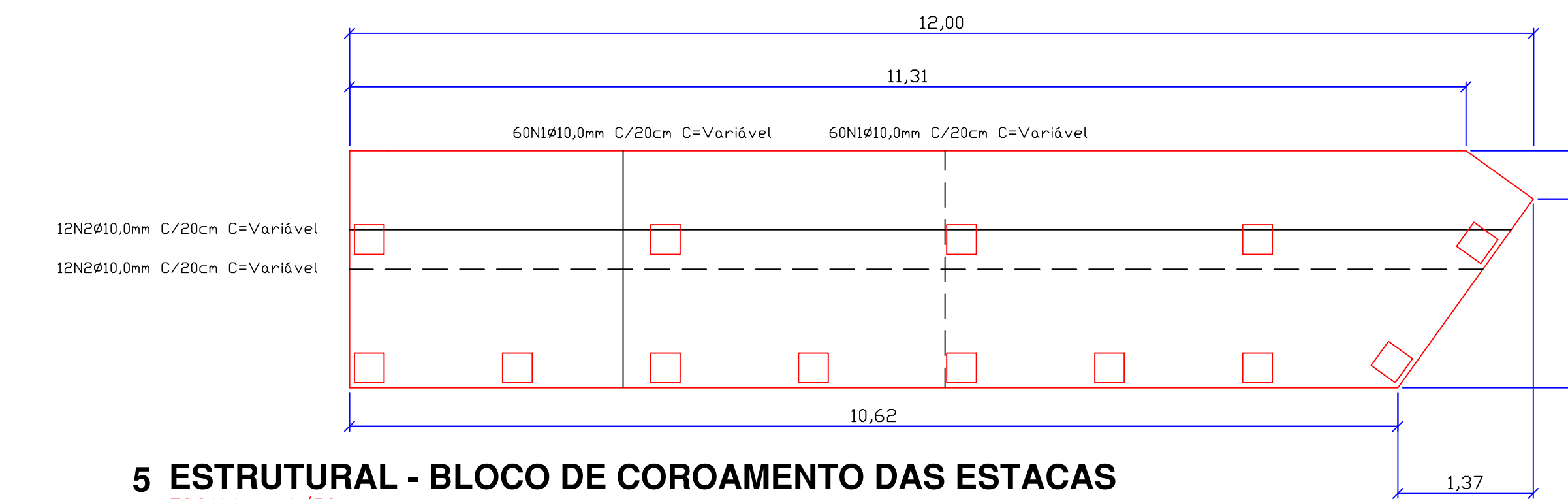
1 PLANTA BAIXA - PONTE  
ESCALA 1/50



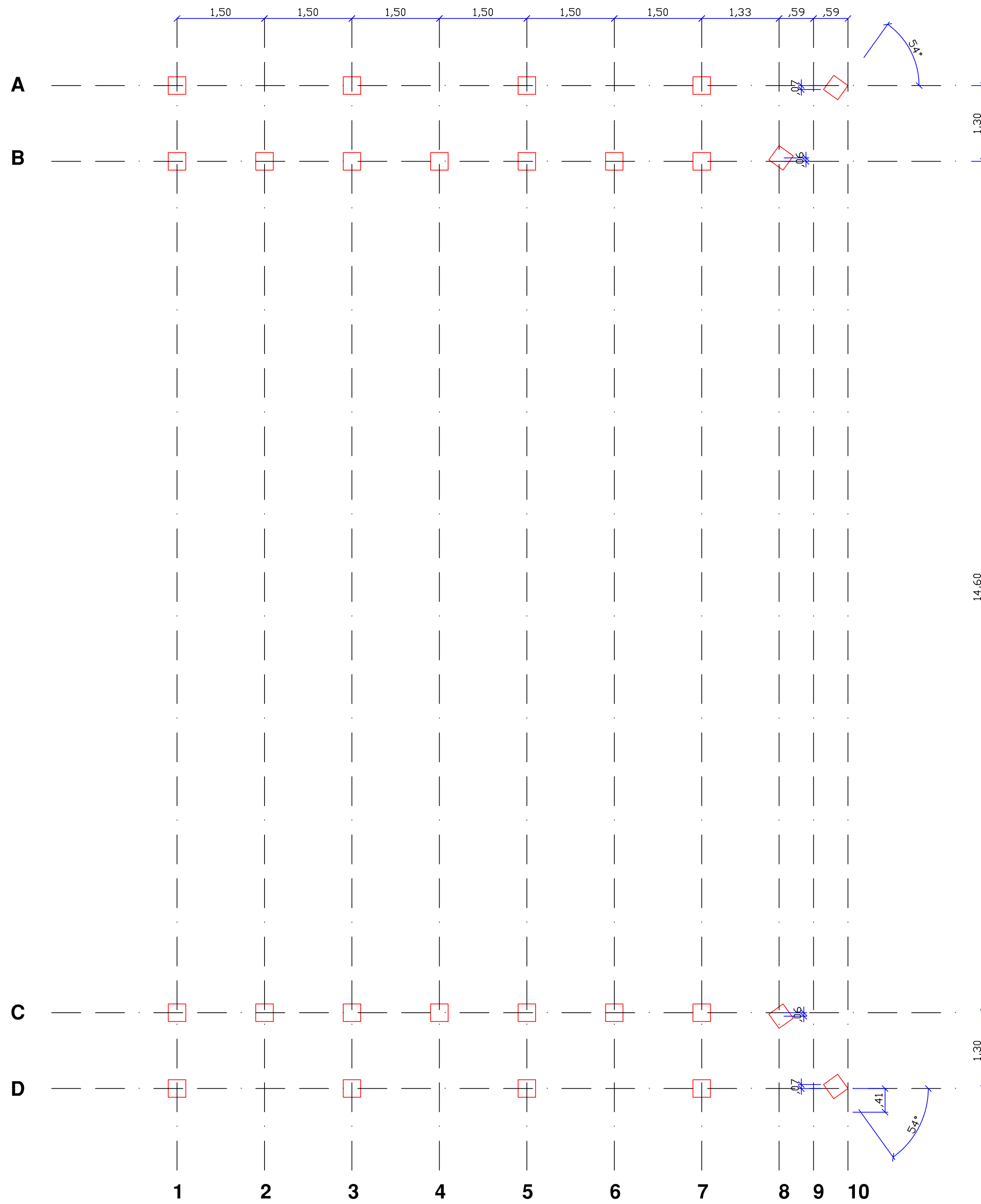
3 PLANTA DE CABECEIRA  
ESCALA 1/50



4 PLANTA TRAVAMENTO DA CABECEIRA DA PONTE  
ESCALA 1/50



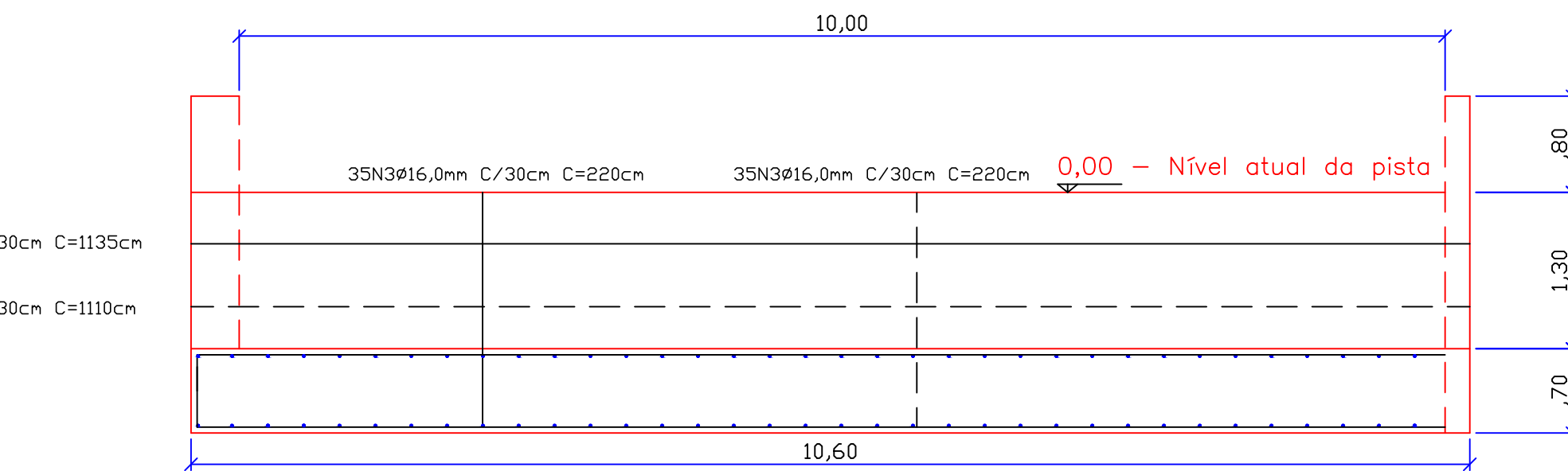
5 ESTRUTURAL - BLOCO DE COROAMENTO DAS ESTACAS  
ESCALA 1/50



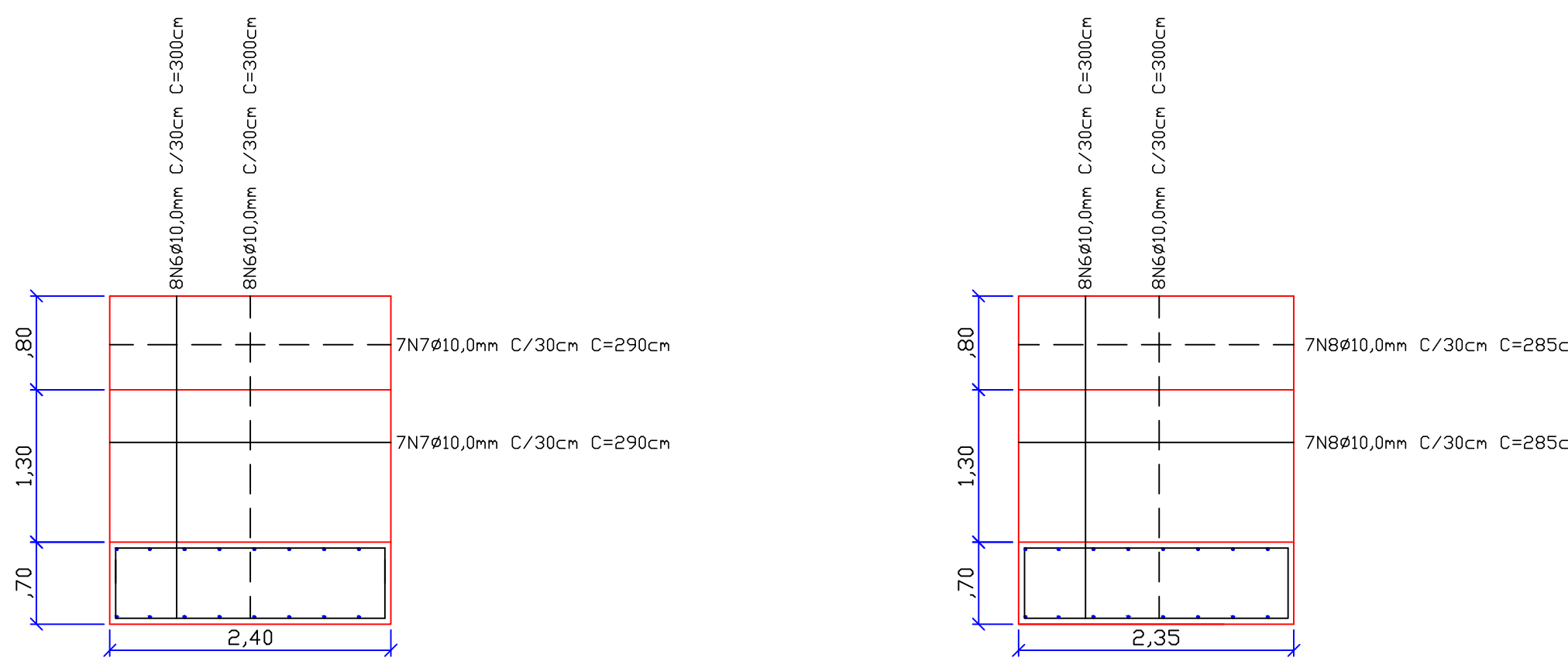
2 PLANTA DE LOCAÇÃO - ESTACAS  
ESCALA 1/50

ALA INCLINADA

ALA INCLINADA



6 ESTRUTURAL - CORTINA  
ESCALA 1/50

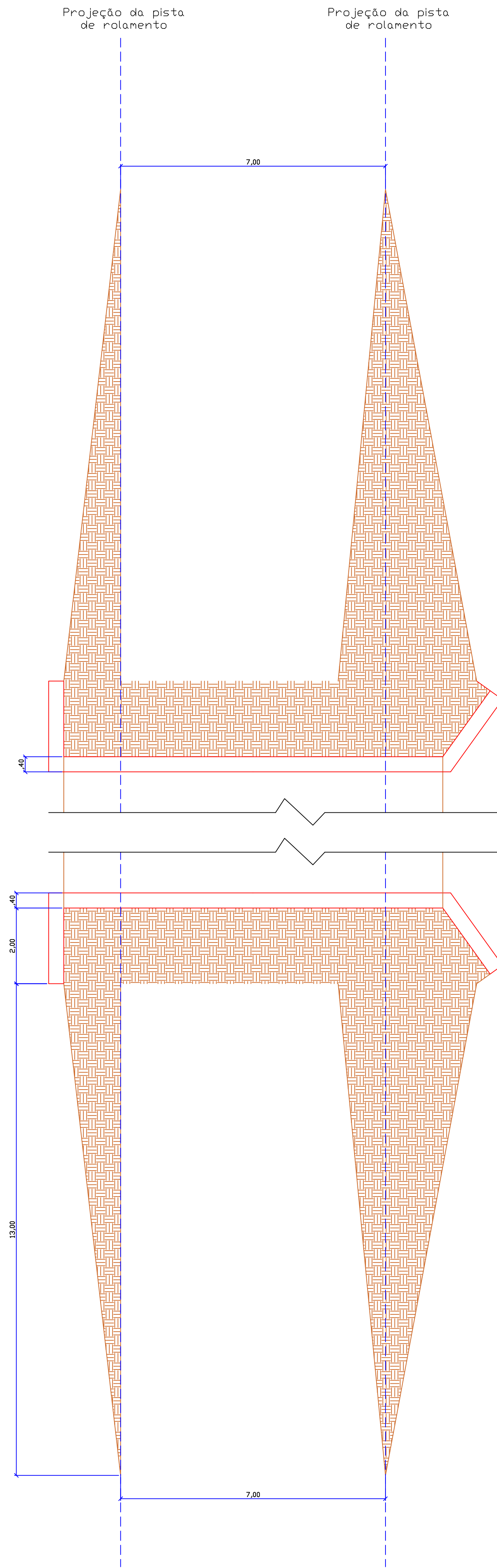


7 ESTRUTURAL - ALA RETA  
ESCALA 1/50

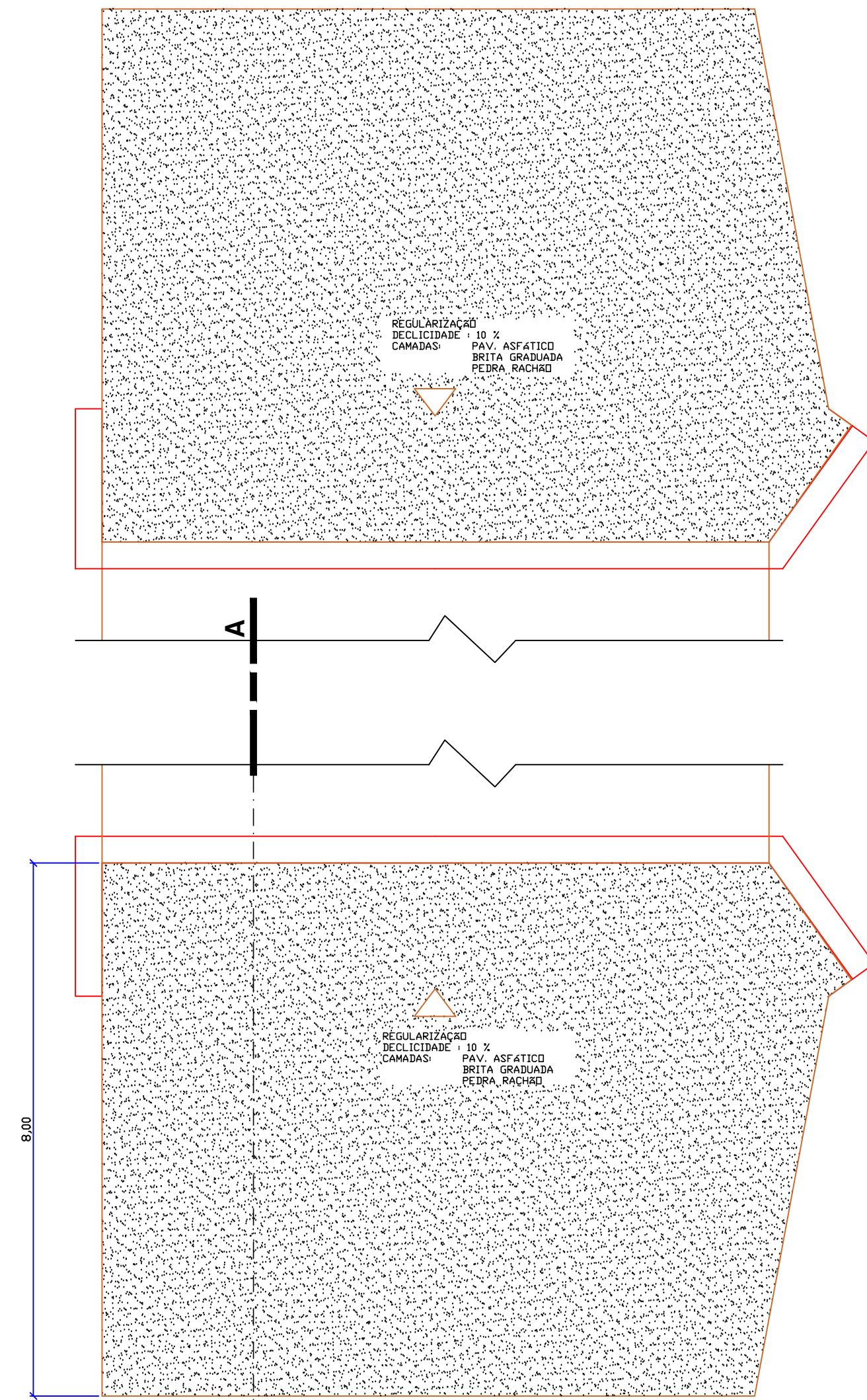
8 ESTRUTURAL - ALA INCLINADA  
ESCALA 1/50



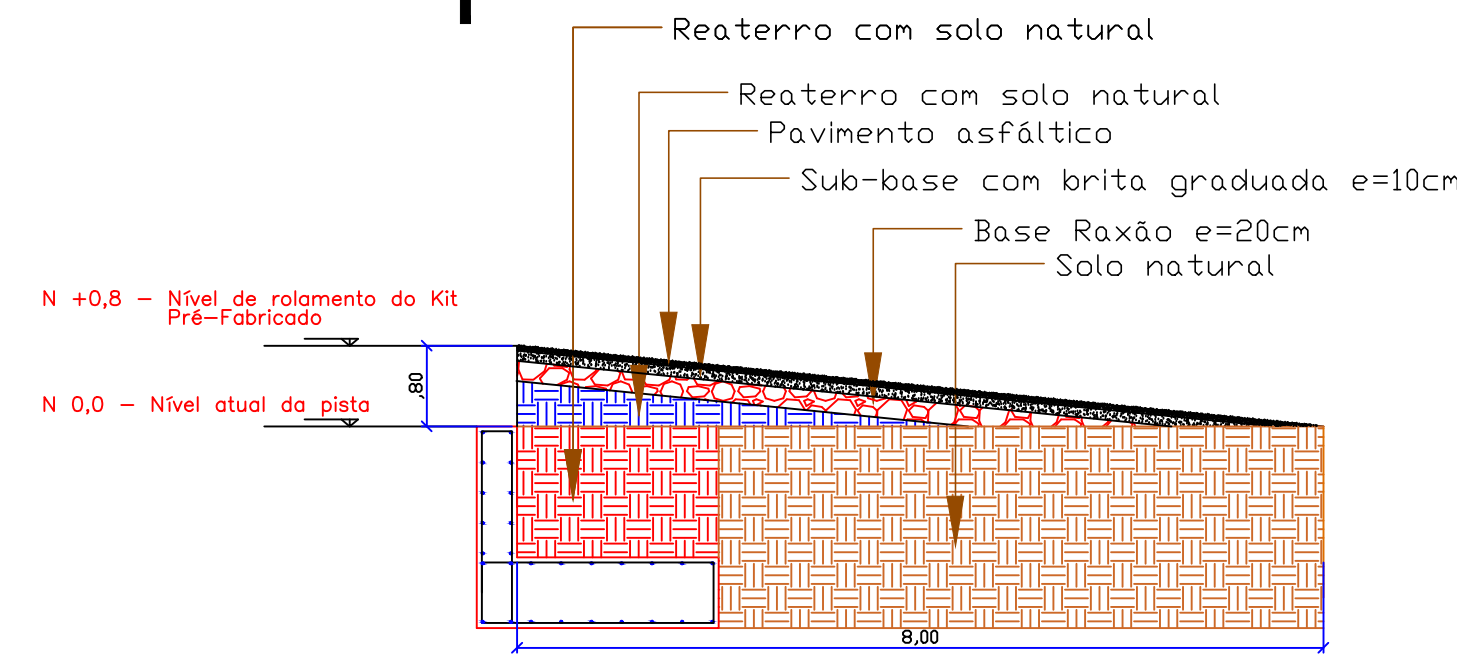
LOCALIZAÇÃO  
-28.179406, -48.619342



9 ÁREA DE ATERRO ATÉ NÍVEL 0,00 (PISTA EXISTENTE)  
ESCALA 1/75



10 RAMPA DE ACESSO (N=0,00 A N=0,80)  
ESCALA 1/75



11 CORTE AA'  
ESCALA 1/75

Tabela de aço				
N	Ø (mm)	L (m)	L Total (m)	Peso (kg)
1	10	3,5	840	518,28
2	10	13,1	628,8	387,97
3	16	2,2	308	486,02
4	10	11,1	88,8	54,79
5	10	11,35	90,8	56,02
6	10	3	192	118,46
7	10	2,9	81,2	50,10
8	10	2,85	79,8	49,24
SOMA	10	47,8	2001,4	1234,86
SOMA	16	2,2	308	486,02

Concreto (m³)	
Bioco de coroamento	38,22
Ala reta	4,03
Ala inclinada	3,94
Cortina	10,40
SOMA	56,6

Movimentação de terra (m³)	
Corte	140
Reaterro	86,414
Bota-fora*	66,98
Alargamento de via - aterro	117,43
*Será utilizado na regularização e alargamento do acesso a cabeceira	

Formas (m³)	
Bioco de coroamento	38,5
Alas e cortina	96,644
SOMA	135,14

Regularização do acesso (m³)	
Aterro	30,0
Pedra rachão	26,64
Brita graduada	18,43
Revestimento betume	3,00