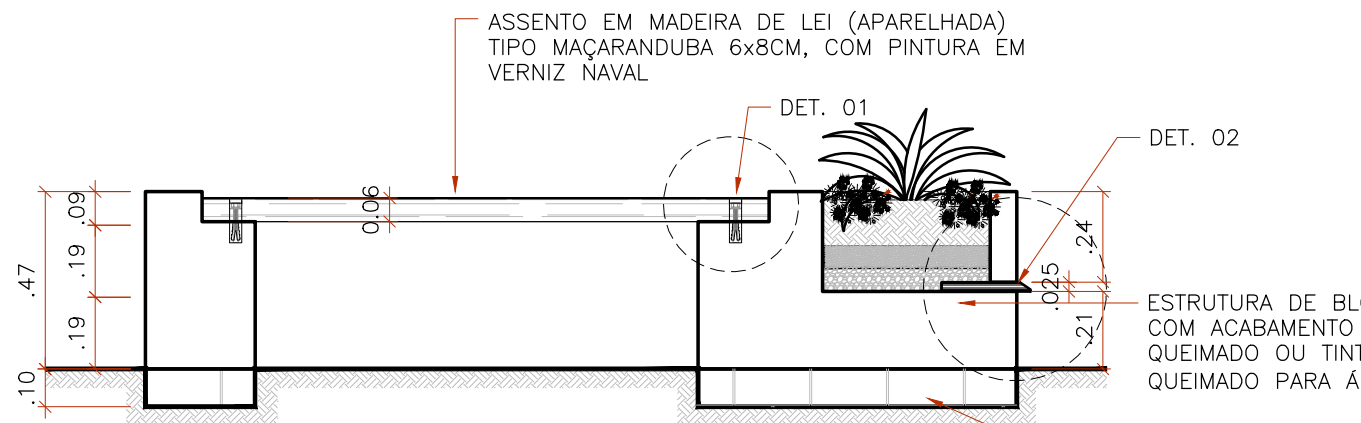
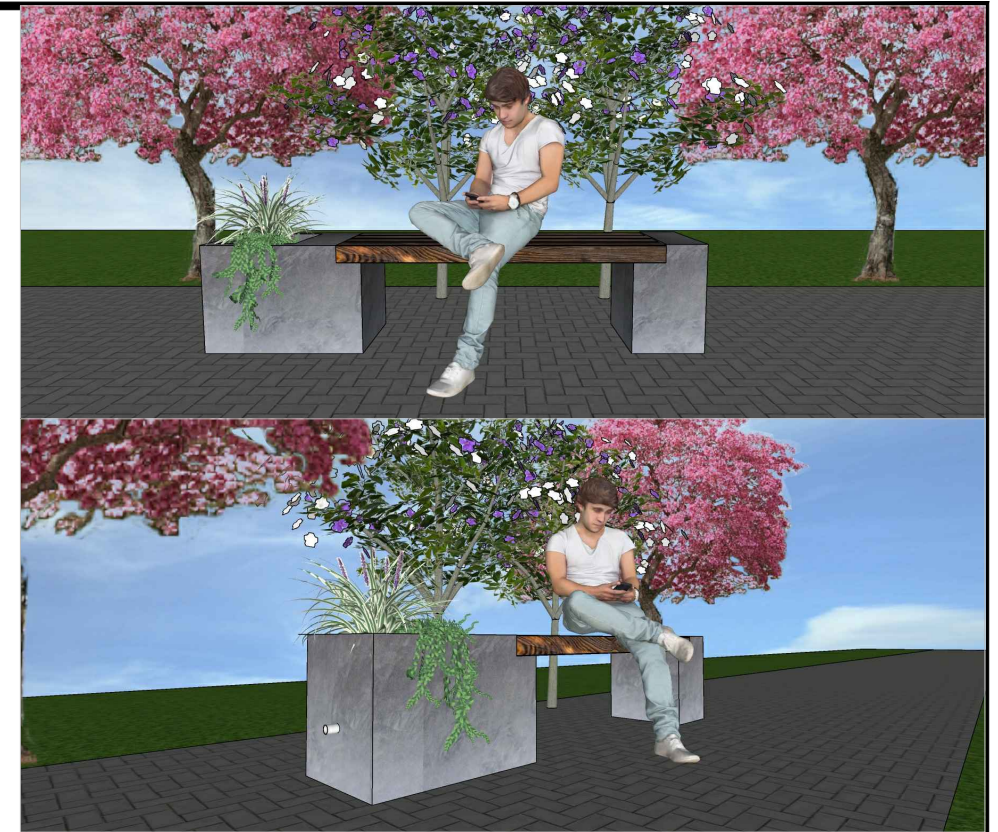


1 PLANTA BAIXA
ESCALA 1:20

DET. 02
ASSENTO EM MADEIRA DE LEI (BENEFICIADA) TIPO MAÇARANDUBA 6x8cm, COM PINTURA EM VERNIZ NAVAL

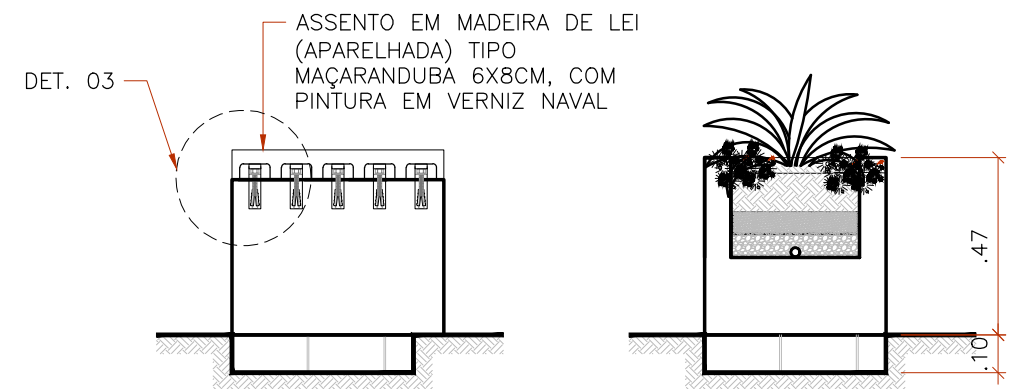
ESTRUTURA EM BLOCO DE CONCRETO, COM ACABAMENTO EM CIMENTO QUEIMADO OU TINTA EFEITO CIMENTO QUEIMADO PARA ÁREA EXTERNA.



2 CORTE A
ESCALA 1:20

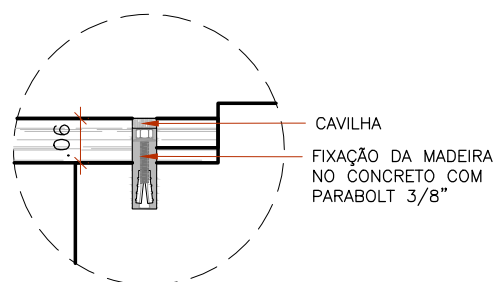
DET. 02
ESTRUTURA DE BLOCO DE CONCRETO, COM ACABAMENTO EM CIMENTO QUEIMADO OU TINTA EFEITO CIMENTO QUEIMADO PARA ÁREA EXTERNA.

BASE DE BLOCO DE CONCRETO (PAVER)

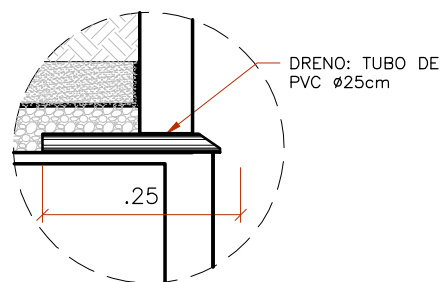


3 CORTE B
ESCALA 1:20

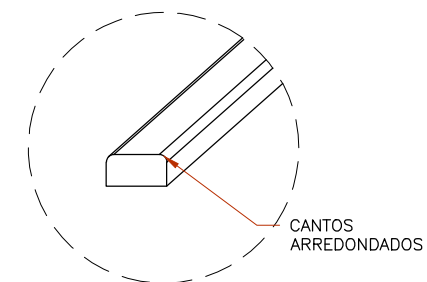
4 CORTE C
ESCALA 1:20





5 DETALHE 1
ESCALA 1:10



6 DETALHE 2
ESCALA 1:10



7 DETALHE 3
ESCALA 1:10

 <p>Prefeitura Municipal de Itapoá Secretaria de Turismo e Cultura e-mail: eng.turismo@itapoa.sc.gov.br</p>		
<p>PROJETO: Projeto de Bancos com floreira</p>		
<p>ENDEREÇO DA OBRA: Itapoa/SC</p>		<p>DATA: 05/07/2021</p>
<p>REFERÊNCIA: Planta, Cortes, Detalhes</p>		<p>DESENHO: Giulliana</p>
<p>Darlene Giulliana S. Kaust Arquiteta e Urbanista CAU A 131883-7</p>		<p>ESCALA: Indicada</p>
		<p>João Márcio Faligurski Secretário de Turismo e Cultura</p>
		<p>PRANCHA: 1/1</p>